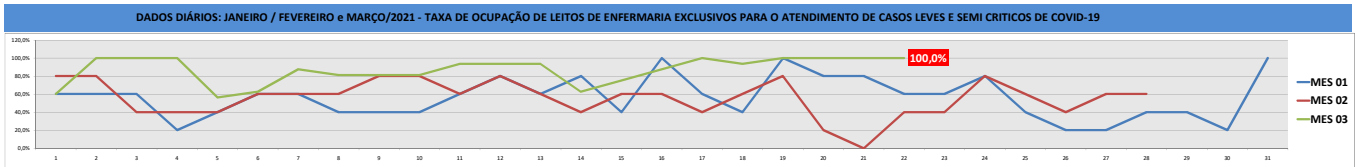
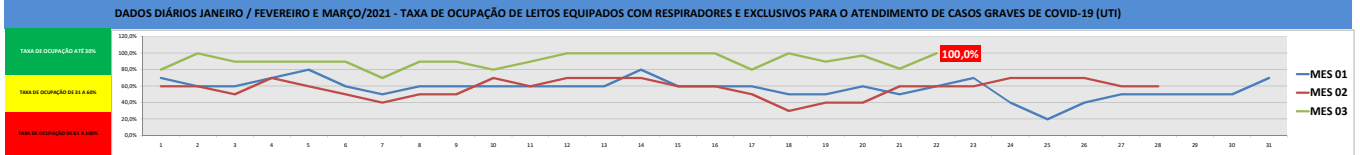
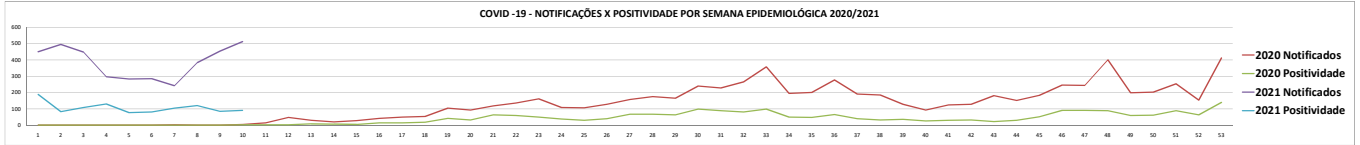
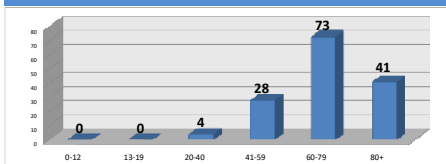


QUADRO CORONAVIRUS (COVID - 19) - POR MUNICÍPIO DE RESIDÊNCIA - SANTA ISABEL - SP 2020/2021										LEITOS EXCLUSIVOS PARA COVID-19									
Município	Casos Notificados	Casos notificados sem coleta de exame	Suspeitos/iguando resultados de exames	Descartados	Confirmados	Óbitos Suspeitos	Óbitos Descartados	Óbitos Confirmados	Casos Curados	LEITOS COM SUP EXISTENTES - LUPA	LEITOS COM SUP OCUPADOS - LUPA	LEITOS DE ENF. EXISTENTES - LUPA	LEITOS DE ENF. OCUPADOS - LUPA	LEITOS DE UTI EXISTENTES - STA. CASA	LEITOS DE UTI OCUPADOS - STA. CASA	LEITOS DE ENF. EXISTENTES - STA. CASA	LEITOS DE ENF. OCUPADOS - STA. CASA	LEITOS EMERGENCIAS DISPONÍVEIS	LEITOS EMERGENCIAS OCUPADOS
Santa Isabel	10.948	524	621	6.603	3.200	5	58	246	2.562	0	0	5	5	1	1	11	11	10	10

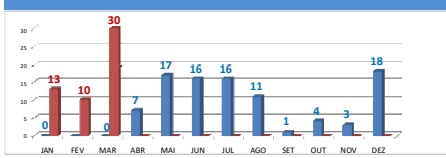


ÓBITOS COVID-19 - POR RESIDÊNCIA E FAIXA ETÁRIA - SANTA ISABEL - SP - 2020/2021



Percentual de Letalidade: 4,5%
Percentual de Cura: 80,0%

ÓBITOS COVID-19 - POR RESIDÊNCIA E MÊS - SANTA ISABEL - SP - 2020/2021



NOTIFICAÇÕES NOS BAIRROS

JARDIM ELIZABETH	1451
CHOCARÁ	875
JARDIM NOVO ESPERANÇA	797
VILA GUARUPE	780
VILA NOVA	747
JM. MONTE SERRATI	740
CENTRO	652
MONTE NEGRO	480
PARRIQUE SÃO BENEDETO	478
BREJOAS	383
VILA GUARUPE	365
PARRIQUE SANTA TEREZA	308
CHACARÁ	290
OURIO TIPO	280
TREZ DE MARÇO	222
ESQUADRA ALFA	200
LAMBELOS	178
JARDIM PARQUEAS	170
VARRADOURO	138
BARRICA TENDA	120
JARDIM PORTUGAL	115
VILA DOBRE	113
MICROBIO GRANDE	112
CHACARÁ	100
VISTA VERDE	98
ARAUJÁ	83
CHACARÁ CANADÁ	78
JARDIM CRISTINA	77
JAGUARÉ	75
GUANABARA	62
VILA PAULA	46
BOA VISTA	44
ASTRO VERDE	41
TRAFETI	38
RECANTO DO CEU	34
ESQUADRA KENEDY	33
PEPERA BRANCA	30
GRANJA VILHUPES	29
TEJO	24
JARDIM MELHORA MARIA	24
CONTE GUALD	22
GEREMUNIZ	16
VILA ORLANDO	15
RECANTO ALPINA	11
FURNI	11
PARATEI	10
JARDIM IMPAD	8
SANTA LUCIA	5
CHACARÁ RINCO DO FELIZ	5
RECANTO FELIZ	4
FIGUEIRA	3
SABOTEI ANGELO	3
RINCO DO FELIZ	3
FELIZ	2
BOA VISTA	2
CHACARÁ FARMACIA	1

POSITIVIDADE NOS BAIRROS

JARDIM ELIZABETH	204
CHOCARÁ	199
JM. MONTE SERRATI	215
VILA GUARUPE	192
JARDIM NOVO ESPERANÇA	215
CENTRO	206
VILA NOVA	199
MONTE NEGRO	135
BREJOAS	122
PARRIQUE SÃO BENEDETO	122
VILA GUARUPE	109
PARRIQUE SANTA TEREZA	92
OURIO TIPO	87
CHACARÁ	70
TREZ DE MARÇO	50
ESQUADRA ALFA	50
LANFREDI	49
JARDIM PARQUEAS	47
VARRADOURO	45
VILA GUARUPE	36
MICROBIO GRANDE	33
BARRICA TENDA	32
CHACARÁ	32
VISTA VERDE	30
JARDIM PORTUGAL	28
VILA PAULA	24
CHACARÁ CANADÁ	23
ARAUJÁ	22
JARDIM CRISTINA	20
JAGUARÉ	18
ESTADUAL BENEDETO	17
GUANABARA	16
PEPERA BRANCA	15
TRAFETI	13
BOA VISTA	13
GRANJA VILHUPES	12
SANTA LUCIA	10
FURNI	9
RECANTO DO CEU	8
ASTRO VERDE	8
GEREMUNIZ	7
RECANTO ALPINA	6
JARDIM MELHORA MARIA	6
TEJO	6
SANTA LUCIA	6
VILA ORLANDO	3
CHACARÁ RINCO DO FELIZ	2
JARDIM LUISA	2
FIGUEIRA	1
CHACARÁ JOJANIBUS	1
BREJOAS	1

ÓBITOS NOS BAIRROS (continuado)

CENTRO	16
CHOCARÁ	15
JARDIM ELIZABETH	11
MONTE NEGRO	9
JM. MONTE SERRATI	9
VILA GUARUPE	9
TREZ DE MARÇO	8
JM. MONTE ESPERANÇA	8
VILA NOVA	7
PQ. SÃO BENEDETO	6
PROSANTA TEREZA	6
VILA GUARUPE	5
BREJOAS	5
VILA GUARUPE	4
VILA PAULA	3
CHACARÁ	3
JM. CRISTINA	3
LAMBELOS	2
TEJO	2
RECANTO DO CEU	2
CHACARÁ	2
CHACARÁ	2
GRANJA VILHUPES	1
BARRICA TENDA	1
CHACARÁ	1
OURIO TIPO	1
BRASILEIRO	1
MICROBIO GRANDE	1

TOTAL DE IMUNIZADOS COM A VACINA CONTRA COVID-19	1ª dose	2ª dose
PROF. DE SAÚDE	988	596
IDOSOS	2338	574

FONTE: SECRETARIA MUNICIPAL DE SAÚDE - VIGILÂNCIA EPIDEMIOLÓGICA
DADOS ATUALIZADOS EM 22/03/2021, ÀS 16:00 HORAS