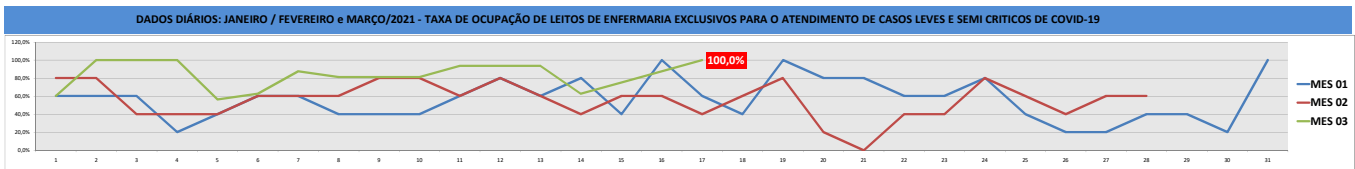
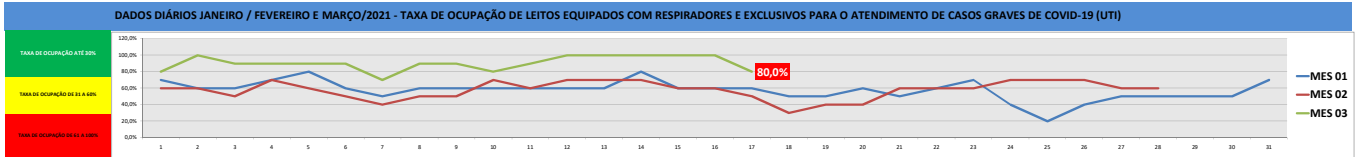
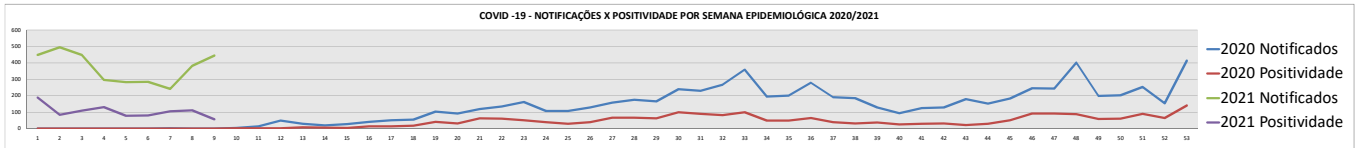
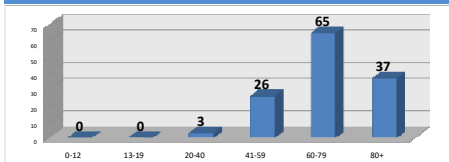


QUADRO CORONAVIRUS (COVID - 19) - POR MUNICÍPIO DE RESIDÊNCIA - SANTA ISABEL - SP 2020/2021											LEITOS EXCLUSIVOS PARA COVID-19								
Município	Casos Notificados	Casos notificados sem coleta de exame	Suspeitos/iguando resultados de exames	Descartados	Confirmados	Óbitos Suspeitos	Óbitos Descartados	Óbitos Confirmados	Casos Curados	LEITOS COM SUP EXISTENTES - LUPA	LEITOS COM SUP OCUPADOS - LUPA	LEITOS DE ENF. EXISTENTES - LUPA	LEITOS DE ENF. OCUPADOS - LUPA	LEITOS DE UFI EXISTENTES - STA. CASA	LEITOS DE UFI OCUPADOS - STA. CASA	LEITOS DE ENF. EXISTENTES - STA. CASA	LEITOS DE ENF. OCUPADOS - STA. CASA	LEITOS (LUPA) EMERGENCIAS DISPONÍVEIS	LEITOS (LUPA) EMERGENCIAS OCUPADOS
Santa Isabel	10.571	524	455	6.517	3.075	0	58	131	2.551	0	0	5	5	1	0	11	11	3	3

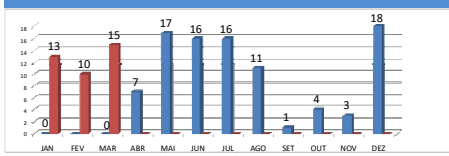


ÓBITOS COVID-19 - POR RESIDÊNCIA E FAIXA ETÁRIA - SANTA ISABEL - SP - 2020/2021



Percentual de Letalidade: 4,2%
Percentual de Cura: 82,9%

ÓBITOS COVID-19 - POR RESIDÊNCIA E MÊS - SANTA ISABEL - SP - 2020/2021



NOTIFICAÇÕES NOS BAIRROS

JARDIM ELIZABETH	1385
CHACARA	849
JARDIM NOVO ESSEN	779
VILA GUARAPUAVA	737
JOS. MONTE SERRAT	730
VILA NOVA	699
CENTRO	633
MONTE NEGRO	459
PARRIQUE SÃO BENEDITO	413
BROTAS	372
VILA GUARAPUAVA	350
PARRIQUE SANTA TEREZA	362
CHACARA	290
QUARO JARDIM	272
TRÊZ DE MARÇO	242
ESQUADRA ALFENI	190
LAMBELOS	172
JARDIM AÇUCAS	142
VARADOURO	133
BARRIOCA FUNDA	128
JARDIM PORTUGAL	120
VILA DOBRE	109
MICROBIO GRANDE	109
CHACARAS	98
VISTA VERDE	97
ARAUJÓ	81
CHACARA CANANDA	78
JARDIM CRISTINA	71
JAGUARI	69
GUANABARA	61
VILA PAULA	44
BOA VISTA	43
ASTRO VERDE	39
TRAFETI	38
RECANTO DO CEU	34
ESQUADRA ALFENI	33
PEPERA BRANCA	32
GRANJA ALBUQUERQUE	28
YEDO	24
JARDIM MELHORA MARIA	24
CONTELA GALD	22
GRERMANIUS	14
VILA ORLANDO	13
RECANTO ALPINA	11
FURRI	11
PARATEI	9
JARDIM IMPAD	7
SANTA LUCIA	5
CHACARA PINOAL FELIZ	5
RECANTO FELIZ	4
FIGUEIRA	3
SANTO ANSELMO	3
PIRELLI	2
BOA ESPERANÇA	2
BRIGADA FELIZ	2
CHACARA EMERSONIA	1

POSITIVIDADE NOS BAIRROS

JARDIM ELIZABETH	279
CHACARA	247
JOS. MONTE SERRAT	244
VILA GUARAPUAVA	233
JARDIM NOVO ESSEN	207
CENTRO	202
VILA NOVA	184
MONTE NEGRO	132
BROTAS	126
PARRIQUE SÃO BENEDITO	116
VILA GUARAPUAVA	106
PARRIQUE SANTA TEREZA	91
CHACARA	82
CHACARA	69
TRÊZ DE MARÇO	56
ESQUADRA ALFENI	49
LAMBELOS	48
JARDIM AÇUCAS	46
VARADOURO	37
VILA GUARAPUAVA	36
BARRIOCA FUNDA	32
MICROBIO GRANDE	32
VISTA VERDE	30
CHACARAS	28
JARDIM PORTUGAL	27
VILA PAULA	24
CHACARA CANANDA	23
ARAUJÓ	19
JARDIM CRISTINA	19
JAGUARI	18
GUANABARA	14
PEPERA BRANCA	13
TRAFETI	13
BOA VISTA	11
GRANJA ALBUQUERQUE	11
SANTA LUCIA	10
FURRI	9
RECANTO DO CEU	8
ASTRO VERDE	8
GRERMANIUS	7
RECANTO ALPINA	6
JARDIM MELHORA MARIA	6
SANTA LUCIA	6
TRÊZ DE MARÇO	6
CHACARA PINOAL FELIZ	2
JARDIM LUISA	2
FIGUEIRA	1
CHACARA JOJANIBUS	1
BRESENTEIROS	1

ÓBITOS NOS BAIRROS (continuado)

CENTRO	16
CHACARA	13
JARDIM ELIZABETH	10
MONTE NEGRO	9
TRÊZ DE MARÇO	7
JOS. MONTE SERRAT	7
VILA NOVA	9
VILA NOVA	7
JOS. SÃO BENEDITO	6
VILA GUARAPUAVA	6
VILA GUARAPUAVA	5
BROTAS	4
PARRIQUE SANTA TEREZA	4
VILA GUARAPUAVA	3
VILA GUARAPUAVA	3
CHACARA	3
CHACARA	3
JOS. CRISTINA	3
LAMBELOS	2
TRÊZ DE MARÇO	2
GRERMANIUS	1
RECANTO DO CEU	1
ESQUADRA ALFENI	1
BARRIOCA FUNDA	1
CHACARA CANANDA	1
ARAUJÓ	1
PIRELLI	1
CHACARA	1
CHACARA	1
VARADOURO	1

TOTAL DE IMUNIZADOS COM A VACINA CONTRA COVID-19	1ª dose	2ª dose
PROF. DE SAÚDE	970	595
IDOSOS	1749	563

FONTE: SECRETARIA MUNICIPAL DE SAÚDE - VIGILÂNCIA EPIDEMIOLÓGICA
DADOS ATUALIZADOS EM 17/03/2021, ÀS 16:00 HORAS