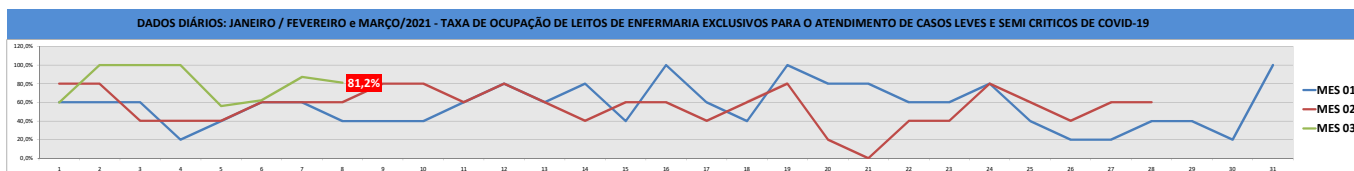
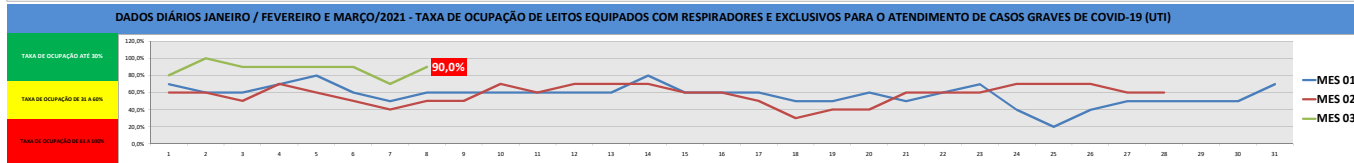
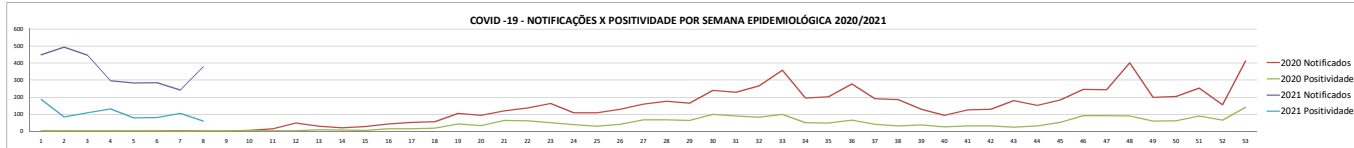
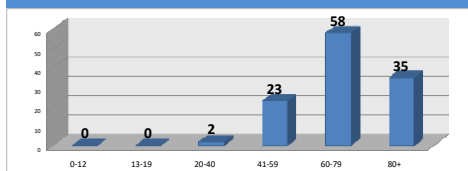




QUADRO CORONAVIRUS (COVID - 19) - POR MUNICÍPIO DE RESIDÊNCIA - SANTA ISABEL - SP 2020/2021										LEITOS EXCLUSIVOS PARA COVID-19					
Município	Casos Notificados	Casos notificados sem coleta de exames	Suspeito/guardando resultados de exames	Descartados	Confirmados	*Óbitos Suspeitos	Óbitos Descartados	Óbitos Confirmados	Casos Curados	LEITOS COM SUP. EXISTENTES - UPA	LEITOS COM SUP. OCUPADOS - UPA	LEITOS DE ENF. EXISTENTES - UPA	LEITOS DE ENF. OCUPADOS - UPA	LEITOS DE ENF. EXISTENTES - STA. CASA	LEITOS DE ENF. OCUPADOS - STA. CASA
Santa Isabel	10.037	524	461	6.090	2.962	0	58	118	2.530	9	9	5	2	11	11

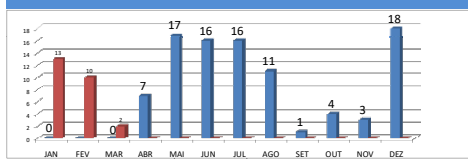


ÓBITOS COVID-19 - POR RESIDÊNCIA E FAIXA ETÁRIA - SANTA ISABEL - SP - 2020-2021



Percentual de Letalidade: 3,9%  
Percentual de Cura: 85,5%

ÓBITOS COVID-19 - POR RESIDÊNCIA E MÊS - SANTA ISABEL - SP - 2020/2021



NOTIFICAÇÕES NOS BAIRROS

JARDIM ELIZABETH	1335
GRUENEIRO	803
JARDIM NOVO EDEN	729
VILA GUIHERME	693
JD. MONTE SERRAT	660
VILA NOVA	659
CENTRO	620
MONTE NEGRO	640
PARRAL SÃO BENEDITO	399
BREJOS	353
VILA GUIMARCIANO	334
PARRAL SANTA TEREZA	288
CACHOEIRA	279
OURO FINO	259
TREZE DE MARÇO	204
POUSO ALEGRE	184
LARANJEIRO	166
JARDIM ACACIAS	132
VARADOURO	127
BARROCA FUNDA	135
JARDIM PORTUGAL	128
VILA OSRIS	106
MORRO GRANDE	103
VEJA VERDE	90
CAFUNDÓ	87
CHACARA CANADA	78
ARAUJÓ	74
JARDIM CRISTINA	65
IGUAPÉ	62
GUANABARA	56
VILA PAULA	44
BOA VISTA	40
TEREZEI	38
ASTRO VERDE	36
RECANTO DO CEU	32
ESTANÇIA KENEDEY	32
PIEDRA BRANCA	30
GRANJA URUPES	28
TEVO	23
JARDIM HELENA MARIA	22
CANTA GALO	19
GEREMIANZ	14
VILA ORLANDO	13
RECANTO ALPINA	11
FUJEL	9
PARATEI	9
JARDIM JARACÁ	7
SANTA LUZIA	6
CHACARA RINCO FELIZ	5
RECANTO TEAR	4
DESEJADA	3
SANTO ANGELO	3
PIÇARRA	2
BOA RETIRO	2
CHACARA PARONAMÁ	1

POSITIVIDADE NOS BAIRROS

JARDIM ELIZABETH	388
GRUENEIRO	238
JD. MONTE SERRAT	238
VILA GUIHERME	208
CENTRO	200
JARDIM NOVO EDEN	199
VILA NOVA	170
MONTE NEGRO	149
PARRAL SÃO BENEDITO	113
BREJOS	113
VILA GUIMARCIANO	99
PARRAL SANTA TEREZA	88
OURO FINO	77
CACHOEIRA	67
TREZE DE MARÇO	56
POUSO ALEGRE	48
LARANJEIRO	48
JARDIM ACACIAS	43
VILA OSRIS	34
VARADOURO	34
BARROCA FUNDA	31
MORRO GRANDE	31
JARDIM PORTUGAL	27
CAFUNDÓ	27
VEJA VERDE	26
VILA PAULA	24
CHACARA CANADA	20
ARAUJÓ	19
JARDIM CRISTINA	18
JAGUARI	17
ESTANÇIA KENEDEY	16
PIEDRA BRANCA	13
TEREZEI	13
GUANABARA	13
BOA VISTA	11
GRANJA URUPES	11
CANTA GALO	10
FUJEL	9
RECANTO DO CEU	8
ASTRO VERDE	7
GEREMIANZ	7
RECANTO ALPINA	6
JARDIM HELENA MARIA	6
TEVO	5
SANTA LUZIA	5
VILA ORLANDO	3
CHACARA RINCO FELIZ	2
JARDIM LUIZ	2
FUJUEIRA	1
CHACARA AGUIARIS	1
DESEJADA	1

ÓBITOS NOS BAIRROS

CENTRO	15
GRUENEIRO	21
MONTE NEGRO	9
JARDIM ELIZABETH	9
TREZE DE MARÇO	7
JD. NOVO EDEN	7
JD. MONTE SERRAT	7
VILA NOVA	6
PO. SÃO BENEDITO	6
VILA GUIMARCIANO	5
VILA GUIMARCIANO	5
BREJOS	4
VILA OSRIS	3
VILA BRAGA	3
CACHOEIRA	3
JD. CRISTINA	3
DO SANTA TEREZA	2
JANFÓCIO	2
GEREMIANZ	1
RECANTO DO CEU	1
GRANJA URUPES	1
BARROCA FUNDA	1
CHACARA CANADA	1
SANTA LUZIA	1
TEVO	1
ARAUJÓ	1
POUSO ALEGRE	1
OURO FINO	1

TOTAL DE IMUNIZADOS COM A VACINA CONTRA COVID-19	1ª dose	2ª dose
PROF. DE SAÚDE	958	569
IDOSOS	1208	321

FONTE: SECRETARIA MUNICIPAL DE SAÚDE - VIGILÂNCIA EPIDEMIOLÓGICA

DADOS ATUALIZADOS EM 08/03/2021, ÀS 17:00 HORAS