

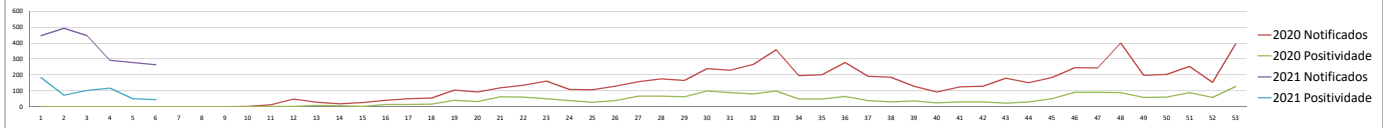


QUADRO CORONAVIRUS (COVID - 19)		POR MUNICÍPIO DE RESIDÊNCIA - SANTA ISABEL - SP 2020/2021						
Município	Casos Notificados	Suspeito/Aguardando o resultados de exames	Descartados	Confirmados	*Óbitos Suspeitos	Óbitos Descartados	Óbitos Confirmados	Casos Curados
Santa Isabel	9.009	74	5.566	2.742	0	58	102	2.445

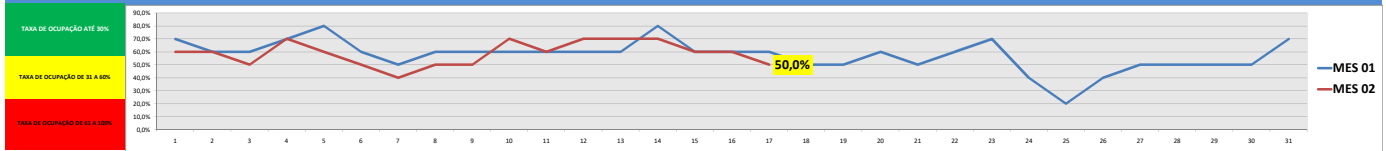
LEITOS EXCLUSIVOS PARA COVID-19			
LEITOS DE UTI EXISTENTES	LEITOS DE UTI OCUPADOS	LEITOS DE ENF. EXISTENTES	LEITOS DE ENF. OCUPADOS
10	5	5	2

TOTAL DE IMUNIZADOS COM A VACINA CONTRA COVID-19	1ª dose	2ª dose
PROF. DE SAÚDE	912	312
IDOSOS	546	0

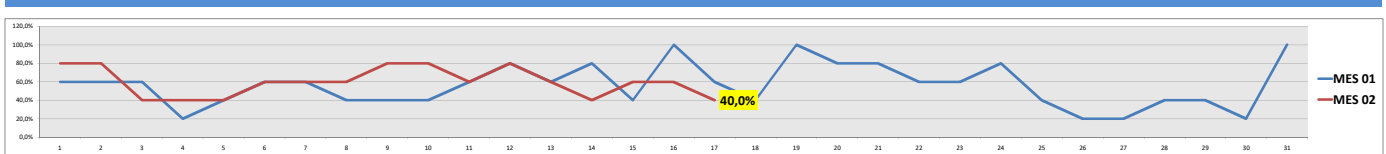
### COVID -19 - NOTIFICAÇÕES X POSITIVIDADE POR SEMANA EPIDEMIOLÓGICA 2020/2021



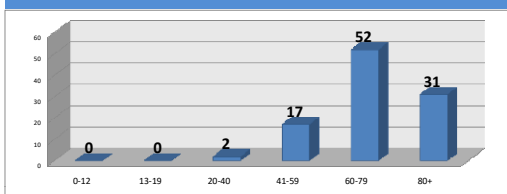
### DADOS DIÁRIOS JANEIRO E FEVEREIRO/2021 - TAXA DE OCUPAÇÃO DE LEITOS EQUIPADOS COM RESPIRADORES E EXCLUSIVOS PARA O ATENDIMENTO DE CASOS GRAVES DE COVID-19 (UTI)



### DADOS DIÁRIOS: JANEIRO E FEVEREIRO/2021 - TAXA DE OCUPAÇÃO DE LEITOS DE ENFERMARIA EXCLUSIVOS PARA O ATENDIMENTO DE CASOS LEVES E SEMI CRITICOS DE COVID-19



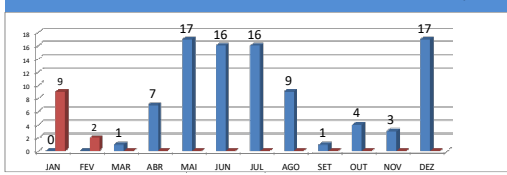
### ÓBITOS COVID-19 - POR RESIDÊNCIA E FAIXA ETÁRIA - SANTA ISABEL - SP - 2020/2021



Percentual de Letalidade: 3,7%

Percentual de Cura: 89,1%

### ÓBITOS COVID-19 - POR RESIDÊNCIA E MÊS - SANTA ISABEL - SP - 2020/2021



### NOTIFICAÇÕES NOS BAIROS

JARDIM ELDOBRADO	1211
CRUZEIRO	715
JARDIM NOVO EDEN	636
VILA GUILHERME	614
VILA NOVA	595
JD. MONTE SERRAT	591
CENTRO	574
MONTE NEGRO	405
PARQUE SAO BENEDITO	398
VILA GUMERCINDO	294
BROTAS	285
PARQUE SANTA TEREZA	283
CACHOEIRA	255
OURO FINO	225
TREZE DE MAIO	185
POUSO ALEGRE	165
LAMERICO	145
JARDIM ACACIAS	116
VARADOURO	113
BARROCA FUNDA	109
JARDIM PORTUGAL	98
VILA OSIRIS	97
MICRO GRANDE	96
VISTA VERDE	82
CAPILINDO	80
ARAUJO	70
CHACARA CANADA	66
JARDIM CRISTINA	56
JAGUARI	50
GUANABARA	48
ITAPERI	38
BOM VISTA	37
VILA PAULA	36
ASTRO VERDE	35
RECANTO DO CEU	30
ESTANCA KENEDY	29
PEDRA BRANCA	28
GRANJA URUPES	28
JARDIM HELOISA MARIA	21
TEVO	21
CANTA GALO	18
GEREMUNIZ	14
VILA ORLANDO	13
RECANTO ALPINA	10
JARDIM IRANO	7
FUNIL	7
FRANETE	7
SANTA LUDIA	6
CHACARA BRINCADE FELIZ	5
RECANTO FELIZ	4
FIGUEIRA	3
SANTO ANGELO	2
PILÕES	2
BOM RETIRO	2
CHACARA PARANAMA	1
REBENTOR	1

### POSITIVIDADE NOS BAIROS

JARDIM ELDOBRADO	339
CRUZEIRO	205
JD. MONTE SERRAT	220
VILA GUILHERME	200
CENTRO	184
JARDIM NOVO EDEN	163
VILA NOVA	157
MONTE NEGRO	119
PARQUE SAO BENEDITO	106
VILA GUMERCINDO	99
BROTAS	91
PARQUE SANTA TEREZA	89
OURO FINO	71
CACHOEIRA	62
TREZE DE MAIO	56
LAMERICO	42
POUSO ALEGRE	42
JARDIM ACACIAS	39
VILA OSIRIS	33
VARADOURO	32
BARROCA FUNDA	31
MICRO GRANDE	27
JARDIM PORTUGAL	27
VISTA VERDE	25
CAPILINDO	25
VILA PAULA	22
CHACARA CANADA	19
ARAUJO	18
JARDIM CRISTINA	18
ESTANCA KENEDY	15
JAGUARI	14
PEDRA BRANCA	13
ITAPERI	13
GUANABARA	13
BOM VISTA	11
GRANJA URUPES	10
FUNIL	9
CANTA GALO	9
ASTRO VERDE	7
RECANTO DO CEU	7
GEREMUNIZ	7
RECANTO ALPINA	6
JARDIM HELOISA MARIA	6
TEVO	5
SANTA LUDIA	3
VILA ORLANDO	3
CHACARA BRINCADE FELIZ	3
JARDIM LUZIA	2
FIGUEIRA	1
CHACARA AQUARIUS	1

### ÓBITOS NOS BAIROS (confirmados)

CENTRO	12
CRUZEIRO	11
MONTE NEGRO	8
TREZE DE MAIO	7
JARDIM ELDOBRADO	7
JD. NOVO EDEN	6
VILA NOVA	5
PO. SAO BENEDITO	5
JD. MONTE SERRAT	5
VILA GUILHERME	4
VILA GUMERCINDO	4
VILA OSIRIS	3
VILA PAULA	3
CACHOEIRA	3
JD. CRISTINA	3
BROTAS	2
PO. SANTA TEREZA	2
LAMERICO	2
GEREMUNIZ	1
RECANTO DO CEU	1
GRANJA URUPES	1
BARROCA FUNDA	1
CHACARA CANADA	1
SANTA LUDIA	1
TEVO	1
ARAUJO	1
POUSO ALEGRE	1
FUNIL	1

FONTE: SECRETARIA MUNICIPAL DE SAÚDE - VIGILÂNCIA EPIDEMIOLÓGICA  
DADOS ATUALIZADOS EM 17/02/2021, ÀS 17:30 HORAS