

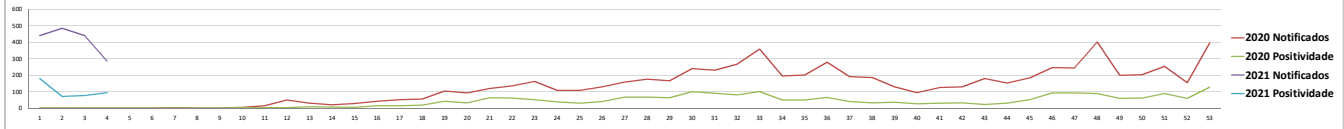


QUADRO CORONAVIRUS (COVID - 19)		POR MUNICÍPIO DE RESIDÊNCIA - SANTA ISABEL - SP 2020/2021						
Município	Casos Notificados	Suspeitos/apresentando resultados de exames	Descartados	Confirmados	*Óbitos Suspeitos	Óbitos Descartados	Óbitos Confirmados	Casos Curados
Santa Isabel	8.615	90	5.328	2.670	0	58	99	2.285

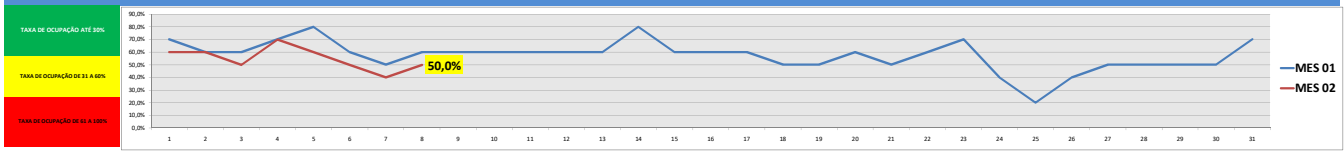
LEITOS EXCLUSIVOS PARA COVID-19			
LEITOS DE UTI EXISTENTES	LEITOS DE UTI OCUPADOS	LEITOS DE ENF. EXTERNAS	LEITOS DE ENF. OCUPADOS
10	5	5	3

TOTAL DE IMUNIZADOS COM A VACINA CONTRA COVID-19	
PROF. DE SAÚDE	858
IDOSOS	102

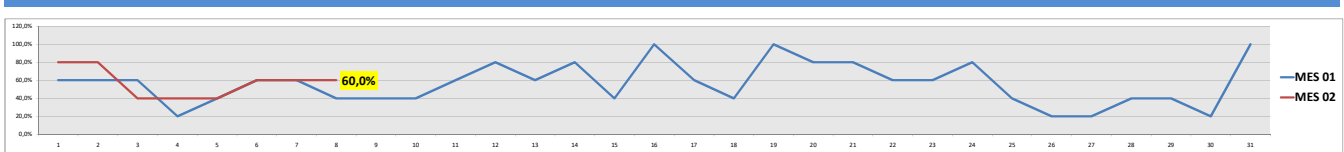
### COVID - 19 - NOTIFICAÇÕES X POSITIVIDADE POR SEMANA EPIDEMIOLÓGICA - 2020/2021



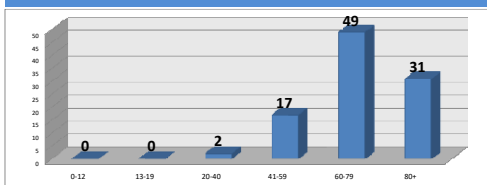
### DADOS DIÁRIOS JANEIRO E FEVEREIRO/2021 - TAXA DE OCUPAÇÃO DE LEITOS EQUIPADOS COM RESPIRADORES E EXCLUSIVOS PARA O ATENDIMENTO DE CASOS GRAVES DE COVID-19 (UTI)



### DADOS DIÁRIOS: JANEIRO E FEVEREIRO/2021 - TAXA DE OCUPAÇÃO DE LEITOS DE ENFERMARIA EXCLUSIVOS PARA O ATENDIMENTO DE CASOS LEVES E SEMI CRITICOS DE COVID-19



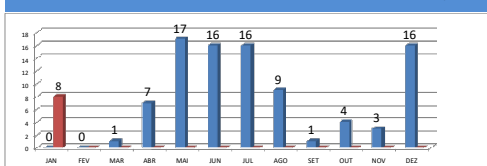
### ÓBITOS COVID-19 - POR RESIDÊNCIA E FAIXA ETÁRIA - SANTA ISABEL - SP - 2020-2021



Percentual de Letalidade: 3,7%

Percentual de Cura: 85,6%

### ÓBITOS COVID-19 - POR RESIDÊNCIA E MÊS - SANTA ISABEL - SP - 2020/2021



### NOTIFICAÇÕES NOS BAIRROS

JARDIM ELIZABETH	1146
CRUZEIRO	683
JARDIM NOVO EDEN	593
VILA GUILHERME	592
VILA NOVA	566
BL. MONTE SERRAT	563
CENTRO	554
MONTI NEGRO	383
PARQUE SAO BENEITO	383
VILA GUMERCINDO	285
BROTAS	261
PARQUE SANTA TEREZA	260
CAPOEIRA	248
OURO FINO	218
TREZE DE MAIO	181
POUSO ALEGRE	159
LAMFICHO	142
VIMADOURO	111
JARDIM ACACIAS	109
BARRICA FUNDA	109
VILA OSRIS	97
JARDIM PORTUGAL	95
MORRO GRANDE	90
CAFUNDO	78
VISTA VERDE	78
ARALI	65
CHACARA CANADA	63
JARDIM CRISTINA	63
JAGUARI	48
GUANABARA	38
ITAPETI	37
BOA VISTA	36
VILA PAULA	33
ASTRO VERDE	33
GUANANASSA	33
RECANTO DO CEU	29
ESTANCA KENEDY	28
PEDRA BRANCA	28
GRANJA URUPES	28
JARDIM HELOISA MARIA	21
TEVO	21
CAITA GALO	18
VILA ORLANDO	13
GEREMUNIZ	13
RECANTO ALPINA	10
JARDIM JARAP	7
SANTA LUDIA	6
PARATE	6
FUNIL	6
CHACARA RINCAO FELIZ	4
RECANTO FELIZ	4
FIGUEIRA	3
SANTO ANGELO	2
PILOES	2
BOA BEIRA	2
CHACARA PARDONAMA	1
BESENTOR	1

### POSITIVIDADE NOS BAIRROS

JARDIM ELIZABETH	205
CRUZEIRO	219
BL. MONTE SERRAT	216
VILA GUILHERME	206
CENTRO	188
JARDIM NOVO EDEN	153
VILA NOVA	147
MONTI NEGRO	117
PARQUE SAO BENEITO	101
VILA GUMERCINDO	93
BROTAS	60
PARQUE SANTA TEREZA	83
OURO FINO	70
CAPOEIRA	61
TREZE DE MAIO	55
LAMFICHO	43
POUSO ALEGRE	40
JARDIM ACACIAS	38
VILA OSRIS	37
VIMADOURO	31
BARRICA FUNDA	31
MORRO GRANDE	27
VISTA VERDE	25
JARDIM PORTUGAL	24
CAFUNDO	24
VILA PAULA	20
CHACARA CANADA	19
ARALI	18
JARDIM CRISTINA	17
ESTANCA KENEDY	15
JAGUARI	14
PEDRA BRANCA	13
ITAPETI	13
GUANANASSA	13
BOA VISTA	11
GRANJA URUPES	10
FUNIL	9
ASTRO VERDE	7
SANTA GALO	7
RECANTO DO CEU	7
GEREMUNIZ	7
RECANTO ALPINA	6
JARDIM HELOISA MARIA	6
TEVO	6
SANTA LUDIA	3
CHACARA RINCAO FELIZ	2
JARDIM LUZA	2
VILA ORLANDO	2
FIGUEIRA	1
CHACARA AQUARIUS	1

### ÓBITOS NOS BAIRROS (atualizado)

CENTRO	12
CRUZEIRO	11
MONTI NEGRO	8
TREZE DE MAIO	7
BL. MONTE SERRAT	6
JARDIM ELIZABETH	6
VILA NOVA	5
DOL SAO BENEITO	5
BL. MONTE SERRAT	5
VILA GUILHERME	4
VILA GUMERCINDO	4
VILA OSRIS	3
VILA PAULA	3
CAPOEIRA	3
BROTAS	2
PO. SANTA TEREZA	2
LAMFICHO	2
BL. CRISTINA	2
GEREMUNIZ	1
RECANTO DO CEU	1
GRANJA URUPES	1
BARRICA FUNDA	1
CHACARA CANADA	1
SANTA LUDIA	1
TEVO	1
ARALI	1
POUSO ALEGRE	1

FONTE: SECRETARIA MUNICIPAL DE SAÚDE - VIGILÂNCIA EPIDEMIOLÓGICA  
DADOS ATUALIZADOS EM 08/02/2021, ÀS 16:30 HORAS